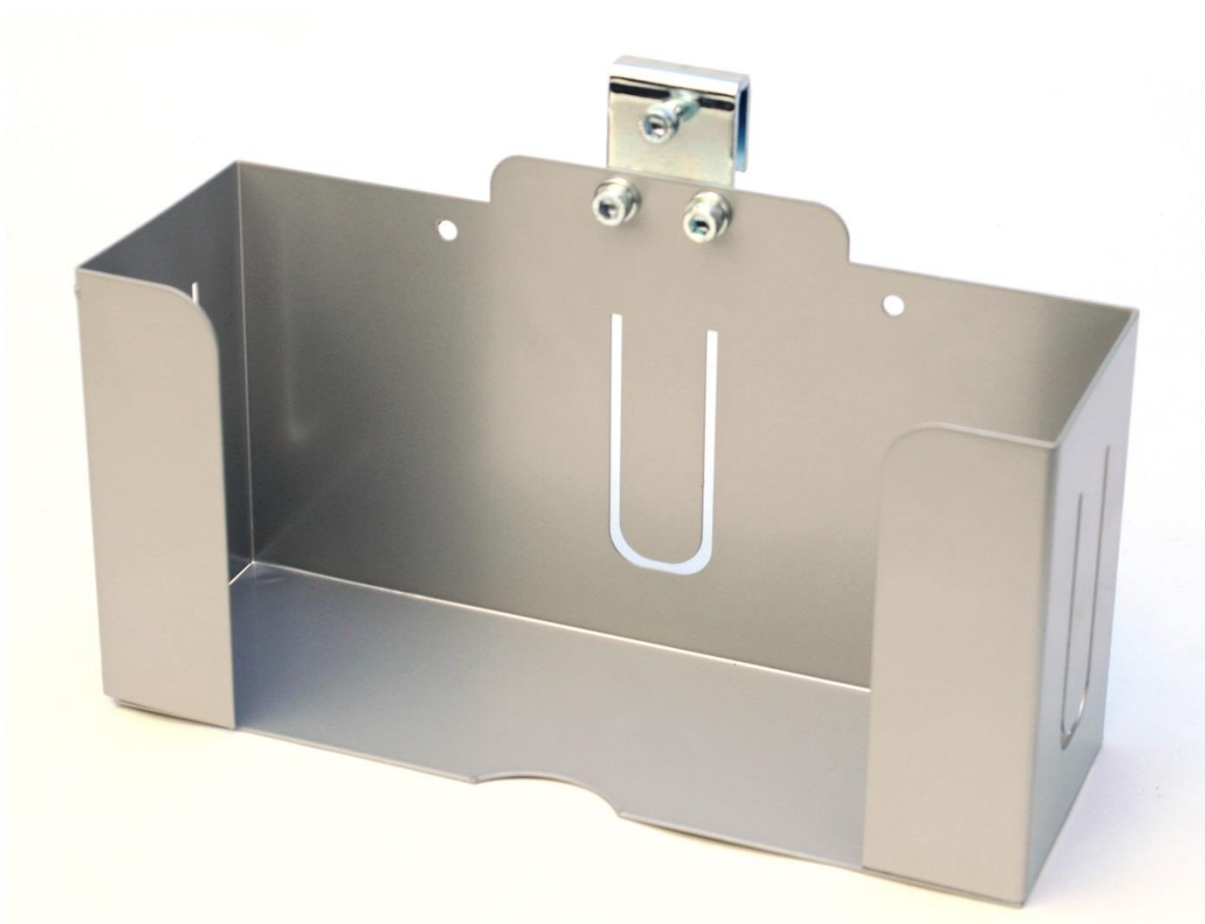


Montering av Handskhållare 29300 på 70L säckhållare.



Fäst de nedre skruvarna med 2 brickor på insidan av hållaren enligt bilden.



Ingående skruv

- * P20138 Insexskruv M6x8 3st
- * 29928 Bricka 6,4x12 4st
- * P20128 Insexnyckel 5mm 1st
- * 29710 U-plåt Toolflex 1st
- * P95106 Minigrippåse 120x180 1st