



Apex Pot & Pan Soak

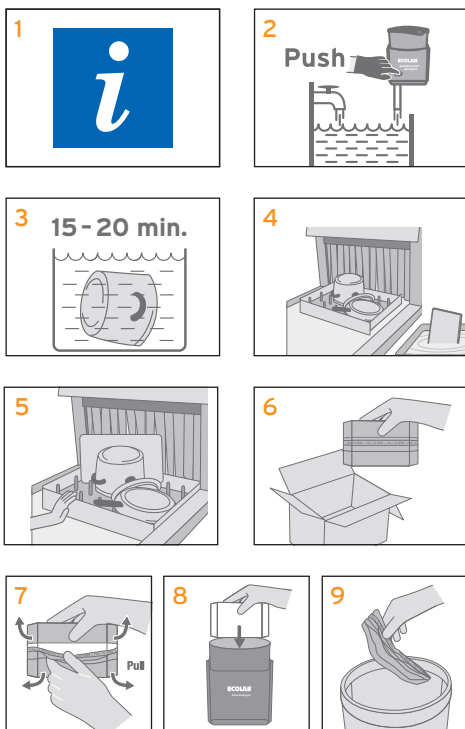
BLÖTLÄGGNINGSMEDEL FÖR GROVDISK I FAST FORM FÖR PROFESSIONELL ANVÄNDNING

SLUTA DISKA OM. BÖRJA BLÖTLÄGGA.

- **Effektivitet har betydelse:** Optimal användningskostnad. Inget produktspill, minimalt lagringsutrymme behövs, block som räcker länge.
- **Säkerhet har betydelse:** Enkel att hantera och byta ut. Ofarlig vid hudkontakt. Färgkodad, ingen förväxling möjlig. Ofarlig vid hudkontakt i brukslösning.
- **Hållbarhet har betydelse:** 95% mindre förpackningsmaterial, 70% mindre transporter.
- **Prestandan har betydelse:** Tar snabbt bort fläckar och smuts, till och med fastbrända beläggningar.



ANVÄNDNINGSPROCEDUR



FÖR ANVÄNDNING I ECOLAB APEX DISPENSER

Er Ecolab-representant justerar doseringsutrustningen för att passa er diskprocess.

- 1 Se säkerhetsdatabladet för säkerhetsinformation och hygienplanen och produktbladet för detaljerade användningsinstruktioner.
- 2 Tryck på knappen för att dosera diskmedlet och vatten. Lösningen blir orange.
- 3 Blötlägg diskgodset i 15 - 20 minuter.
- 4 Ta upp diskgodset och placera det i en diskorg. Skölj inte av.
- 5 Diska diskorgen i maskinen.
- 6 Kontrollera produktnivån dagligen och fyll på vid behov. Det är inte nödvändigt att vänta tills blocket är helt slut, dispensern rymmer 1,5 block.
- 7 Ta bort plasten från blocket.
- 8 Stoppa i det nya blocket.
- 9 Plasten kan kastas som vanligt avfall.

Normalt diskas grovdisk i diskmaskinen. Men omdisk tar tid och kostar pengar. Ta bort fet och fastbränd smuts utan omdisk genom att först blötlägga i Apex Pot & Pan Soak.

Endast för professionell användning.

SÄKERHET

För ytterligare information, se etikett och säkerhetsdatablad.

LAGRING

Förvaras i tillslutet originalemballage vid temperaturer mellan 0 och 40 °C.

FÖRPACKNING

3 x 2,27 kg block

INFORMATION